

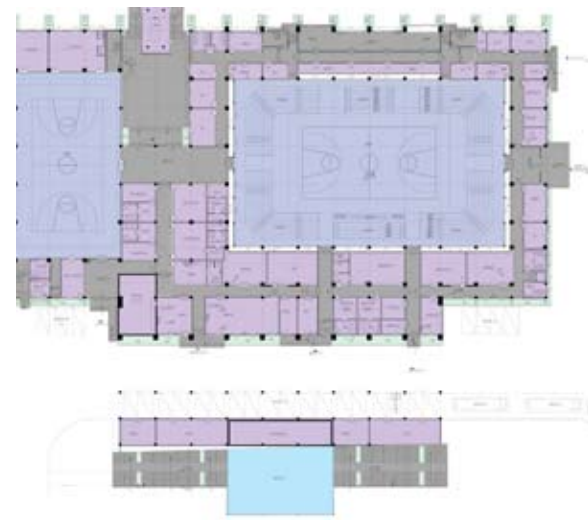
# 惠州市金山湖体育馆

建设规模: 30,450m<sup>2</sup>  
建筑面积: 12,163.25m<sup>2</sup>  
建设规模: 广东惠州市

- 体育馆依山就势，轻灵优美的曲线外形，如同高山流水，也似乎飘动的彩带，简洁大方、充满动感和体量的建筑造型，形象的体现出体育运动的精神。主赛馆侧翼前曲，倾斜的屋面，如同水银泄地一般，简洁有力，体现高山流水的主题。
- 体育馆与入口广场结为一体，缓和了台地多重叠级关系。从空间和视线上拉近人—广场—体育馆—后山体的距离，三者有机结合在一起。作为惠州市城市主干道惠淡大道都市景观走廊的重要组成部分，既体现了融于整体城市空间中的和谐，又凸显出个体建筑多彩个性化的一面。



金山湖体育馆外观



首层平面图



金山湖体育馆外观



金山湖体育馆-侧面



金山湖体育馆-主赛馆